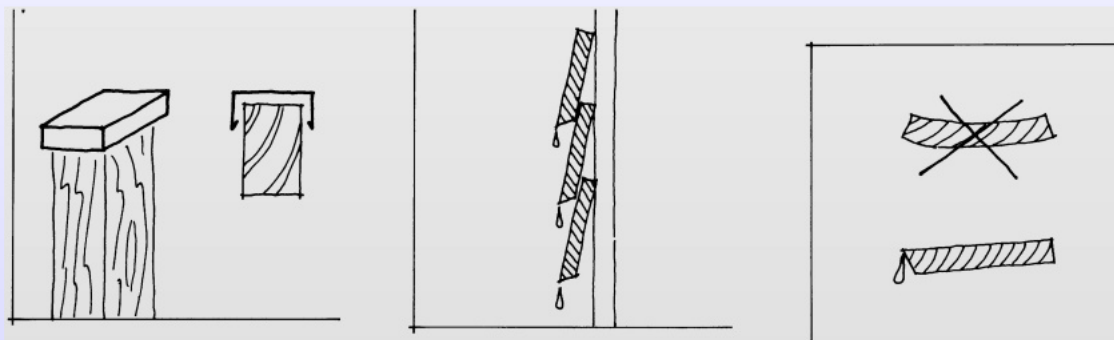


grands débords de toiture

Distance avec la terre (façade \geq 30 cm, appui \geq 10 cm)

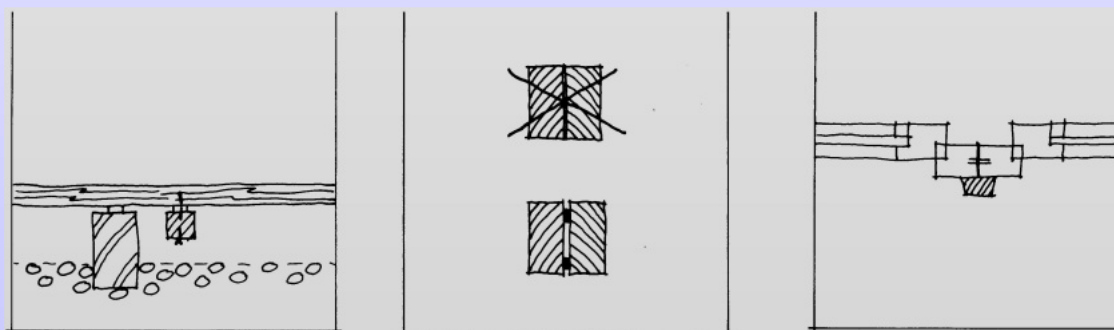
fenêtres, portes, etc. en retrait par rapport à la façade



couvertures en tôle des bois de bout ou poutres de balcon (ventilées)

profils évacuant l'eau (ici parement à recouvrement)

éviter la stagnation d'eau



éviter des clous, vis, etc. dans les zones exposées aux intempéries (ici terrasse en bois sur gravier, vissage par dessous)

jamais bois contre bois (par exemple, prévoir des cales intermédiaires)

baguette couvre-joint

Autres recommandations :

- Choix de bois résistants (mélèze, chêne, robinier...)
- Éviter les fissures dans le bois — par séchage à l'air, sélection des bois et coupe à contrefil...
- Mettre en oeuvre du bois sec, humidité à l'installation \leq 18 %
- Éviter un assèchement retardé par des couches de peintures agissants comme un écran pare-vapeur
- Renoncer au bois dans les zones critiques
- Permettre une altération par le climat et le cas échéant brûler le bois après son aptitude d'emploi

cf. tab. 2

cf. fig. 1 + tab. 2

Schéma 2 mesures constructives de protection du bois